

Panasonic
ideas for life

2004

DIGITÁLNÍ SYSTÉM IP PBX KX-TDA30



DIGITAL
NETWORKING

Vytvoření inteligentního komunikačního prostředí

Pobočky

Branch Offices

Továrny

Factories

Restaurace

Restaurants

Maloobchody

Retailers

SOHO

SOHO



Téměř každý den dochází k revolučním změnám v oblasti telekomunikací a informačních technologií.

Digitální systém IP PBX společnosti Panasonic je výkonným komunikačním nástrojem, navrženým pro podporu profesionálních uživatelů ve věku síťových komunikací.

Pobočková ústředna KX-TDA30 je vyspělým zařízením, umožňujícím efektivní a všestrannou telefonní komunikaci, bezdrátový mobilní provoz DECT, služby Voice-Over-IP a bezproblémovou integraci s počítačem prostým připojením k portu USB.

V souladu s úsilím společnosti Panasonic o uživatelsky přátelské rozhraní svých výrobků je obsluha Digitálního systému IP PBX snadná i pro uživatele, kteří nemají mnoho zkušeností s informačními technologiemi.

Pobočková ústředna KX-TDA30 Vám umožní držet krok s nejmodernějšími technologiemi a dovolí Vám radikálně změnit způsob komunikace ve Vaší firmě.

■ Zjednodušení komunikace

Digitální telefony Panasonic jsou elegantní, výkonné a snadno ovladatelné.

Obsluhu uživatelům usnadňuje rozměrný a dobře čitelný LCD displej, který lze nastavit do čtyř poloh.

■ Alfnumerický displej

Vizuální informace na displeji zjednodušují obsluhu hovorů a provádění dalších úloh. Displej slouží ke zobrazení nejrůznějších informací (viz následující přehled) a pro přístup k funkcím digitálního systému IP PBX. Je také možno uskutečňovat hovory podle instrukcí zobrazovaných na displeji.

- přehled příchozích a odchozích hovorů (Call Log),
- jméno a číslo volajícího (ISDN, Caller ID),
- systémová a individuální rychlá volba,
- seznam poboček,
- menu systémových funkcí,
- délka hovoru,
- výzva volanému, zpráva od nepřítomného, nastavení funkcí,
- název a číslo pobočky,
- datum a čas.

■ Konektor pro náhlavní soupravu

KX-T7636 a KX-T7603

- Podsvícený displej se 6 řádky, 24 CO tlačítek a hlasitý telefon
- Volitelně modul 12 CO tlačítek (na obrázku) a USB port

■ Kontrolka vyzvánění a vzkazu (červená/zelená)

Velká a dobře viditelná kontrolka indikuje rozsvícením příchozí hovor, takže uživatel i z větší vzdálenosti vidí, že telefon vyzvání. Barva kontrolky se mění podle okamžitého stavu: zelené blikání indikuje vyzvánění pobočky, červené blikání indikuje vyzvánění vnější linky a trvalý červený svit oznamuje, že volající zanechal zprávu.



■ Plně duplexní hlasitý telefon

■ Programovatelná tlačítka s červenou/zelenou kontrolkou

■ Snadno ovladatelné navigační klávesy šetří čas

■ Vícejazyčná komunikace

Digitální systém IP PBX disponuje až pěti různými jazyky pro využití v regionech, kde se běžně komunikuje více jazyky. V pobočkové ústředně lze nastavit jazyk použitý na určité pobočce tak, aby vyhovoval jejímu uživateli.

■ Konektory XDP (eXtra Device Port) a Digital XDP

Konektor XDP umožňuje připojení analogového telefonu, bezdrátového telefonu nebo jiného jednolinkového zařízení bez nutnosti zřizování dalšího vedení. Díky tomu lze například odesílat fax během hovoru s druhým účastníkem. Když do konektoru XDP připojíte modem, můžete během hovoru třeba stahovat data ze svého počítače nebo se připojit k Internetu. Konektor Digital XDP umožňuje zvýšit počet digitálních telefonů bez použití přídatné karty. Předností digitálního telefonu může díky tomu využívat více pracovníků a tím se zvýší i celková efektivita práce týmu.

■ Možnost zavěšení na sěnu

■ Alfanaumerický displej



■ Dobře čitelný podsvícený displej

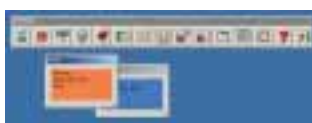


■ Software PC Phone a PC Console (jen pro KX-T7636 a KX-T7633)

Pouhým připojením telefonu do USB portu svého počítače (plug-and-play) získáte elegantní řešení CTI (Computer Telephony Integration). Propojení počítače a telefonu je velmi efektivní a působí na volající zákazníky profesionálním dojmem. Software PC Console umožňuje operátorovi účinnější správu většího množství hovorů.



PC Console



PC Phone



KX-T7633

- Podsvícený displej se 3 řádky, 24 CO tlačítek a hlasitý telefon
- Volitelně modul 12 CO tlačítek a USB port



KX-T7630

- Displej se 3 řádky, 24 CO tlačítek a hlasitý telefon



KX-T7625

- Hlasitý telefon a 24 CO tlačítek



KX-T7640

- Digitální DSS konzole (60 DSS tlačítek)

■ Specifikace digitálních telefonů

		KX-T7636	KX-T7633	KX-T7630	KX-T7625	KX-T7603	KX-T7640
Displej	Alfanaumerický displej (řádky x znaky)	6 x 24	3 x 24	3 x 24	-	-	-
	Nastavení sklonu	4 stupně	4 stupně	4 stupně	4 stupně	4 stupně	4 stupně
	Nastavení kontrastu displeje	4 úrovně	4 úrovně	4 úrovně	-	-	-
	Podsvícení	✓	✓	-	-	-	-
	Tlačítka pro přístup k funkcím displeje	4	4	4	-	-	-
Ovládací tlačítka	Programovatelná CO tlač. s dvoubarev. LED	24 (36*)	24 (36*)	24	24	12	-
	Přímá volba stanice	✓**	✓**	✓**	✓**	✓**	60
	Tlačítka DSS se sign. obsazení pobočky	✓	✓	✓	✓	✓	-
	Navigační tlačítka	✓	✓	✓	✓	✓	-
	Kontrolka vyzvánění a zprávy	✓	✓	✓	✓	✓	-
Audio	Nastavení hlasitosti monitoru (hlasit. telefonu)	12 úrovní	12 úrovní	12 úrovní	12 úrovní	-	-
	Nastavení hlasitosti mikrotelefonu	4 úrovně	4 úrovně	4 úrovně	4 úrovně	-	-
	Nastavení hlasitosti vyzvánění	4 úrovně	4 úrovně	4 úrovně	4 úrovně	-	-
	Signalizace obsazené pobočky (OHCA)	✓	✓	✓	✓	✓	-
	Tichá signalizace obsazené pobočky	✓	✓	✓	✓	✓	-
Přípojky	Připojení USB modulu (KX-T7601)	✓	✓	✓	✓	-	-
	Port DXDP	✓	✓	✓	✓	-	-
	Volitelná náhlavní souprava (KX-TCA89)	✓	✓	✓	✓	-	-
Ostatní	Číslo individuální zrychlené volby	10	10	10	10	-	-
	Instalace na stěnu	✓	✓	✓	✓	✓	✓

* 36 programovatelných CO tlačítek je k dispozici při použití volitelného přidávého modulu s 12 CO tlačítky (KX-T7603)

** Lze přiřadit programovatelnému CO tlačítku.

■ Ergonomicky řešené naklápění ve čtyřech stupních sklonu



■ Větší volnost, lepší srozumitelnost

Soudobé firmy potřebují, aby jejich zaměstnanci byli celý den k dispozici. A přesně to řeší bezdrátový systém Panasonic Wireles DECT, který také posiluje důvěru zákazníků, šetří čas a zrychluje reakci. Bezdrátové komunikace je ve větším areálu dosaženo použitím několika základových stanic, které zajišťují dosah a flexibilitu bezdrátových telefonů. Pomocí Wireles XDP můžete nastavit bezdrátový telefon stejně jako přístroj na svém psacím stole a přijímat hovory, i když budete mimo kancelář. Jste vždy k dispozici, připraven hovořit se svými zákazníky a maximálně využít všechny obchodní příležitosti během dne.



▼ Skutečná velikost



- LCD displej 16 x 6 řádků
 - Snadno přístupné grafické menu funkcí PBX
 - Automatické předávání mezi základnami zajišťuje nerušené spojení
 - Automatická odpověď*
 - Volitelná náhlavní souprava pro hands-free provoz
 - Vibrační vyzvánění*
 - Nastavení profilu vyzvánění
 - Modře podsvícený displej
 - Podsvícená klávesnice
 - 32 polyfonních vyzváněcích tónů
 - 9 vyzváněcích melodií a 9 tónů vyzvánění
 - Telefonní seznam pro 200 čísel a jmen
- * Pouze KX-TCA255



KX-TCA255
Kompaktní model

KX-TCA155
Základní model



■ Široká flexibilita, jednoduché programování

Pobočkovou ústřednu Panasonic lze používat s existujícími telefony řady KX a jednoduše ji programovat z mikrotelefonu nebo z počítače. Pomocí paměťové SD karty je snadná také aktualizace softwaru.

■ Zprávy, které zvýší hodnotu i přesnost Vaší práce

Systém pro zpracování hlasu společnosti Panasonic umožňuje nahrávat, odesílat a vyvolávat hlasové zprávy 24 hodin denně, 7 dní v týdnu a zvyšuje tak účinnost zpracování hovorů v systému a interní komunikace ve Vaší firmě.

Máte-li nedostatek personálu, může příchozí hovory obsluhovat automatický operátor. Pomocí technologie CTI můžete systém aktualizovat na standard Unified Messaging, který kombinuje komunikační možnosti telefonu, faxu, e-mailu a hlasových zpráv.

Funkce Multilingual Service a Caller ID Call Routing umožňuje přizpůsobení systému individuálním potřebám různých volajících. Kombinací těchto možností se systémem hlasové pošty Panasonic získáte další funkce, jako je monitorování hovoru (LCS) a nahrávání hovoru do Vaší nebo do jiné hlasové schránky.

■ Cenově dostupný systém, který zvyšuje efektivitu

Díky svým inteligentním funkcím pro obsluhu hovorů může digitální systém Panasonic IP PBX sloužit jako jádro malého a účinného kontaktního centra s mimořádnými službami zákazníkům. S tímto systémem můžete automaticky distribuovat příchozí hovory podle svých požadavků.

Pokud jsou pracovníci Vašeho týmu zaměstnáni jinými hovory, lze příchozí hovory radit do fronty. Volajícím je možno během čekání na příjem hovoru přehrát předem nahrané zprávy. Pokud volaný neodpovídá, nebo když jsou všechny telefony obsazené, lze čekajícím účastníkům přehrávat předem připravenou hudbu nebo reklamní zprávy. V případě, že hovor není přijmut během nastaveného časového intervalu, je možno přiřadit záložní cílovou pobočku.

Systém poskytuje celou řadu možností distribuce hovorů. Použití funkcí, jako je jednotná distribuce hovorů, prioritní vyhledávání nebo současné vyzvánění, usnadňuje efektivní správu hovorů.

Funkce skupiny ICD

- VIP hovory (prioritní odpověď)
- Distribuce CLIP
- Tabulka řazení do fronty

Funkce operátorů

- Přihlášení / odhlášení
- Připraven / nepřipraven
- Wrap Up

Funkce správce

- Monitorování aktivity skupiny v reálném čase se zobrazením na displeji
- Analýza historie volání
- Správa operátorů pomocí DSS
- Monitor stavu operátorů
- Přihlášení a odhlášení operátora přes DSS
- Automatická odpověď z náhlavní soupravy





■ Vyšší produktivita, větší spokojenost zákazníků

Vestavěný USB port umožňuje snadné připojení digitálního telefonu Panasonic k počítači. Pomocí softwaru PC Phone a PC Console můžete svůj telefonní systém integrovat s databázemi a získat tak účinný nástroj pro podporu správy zákazníků (CRM).

Ještě předtím, než hovor přijmete, se na obrazovce počítače automaticky zobrazí ID volajícího a další informace. Díky tomu můžete zákazníkům poskytnout vysokou úroveň služeb, která posílí dobrý zvuk Vaší firmy. Čím dříve operátorka přepojí zákazníka na správnou kontaktní osobu, tím profesionálnější a efektivnější jsou služby Vaší organizace.

Použitím dveřního telefonu a připojením síťové kamery (Panasonic řady KX-HCM) získáte lepší přehled o návštěvnicích. Jakmile někdo zazvoní u vchodu, kamera okamžitě odešle obraz návštěvníka na obrazovku počítače.



■ Panasonic pomáhá snižovat náklady

Funkce LCR (Least Cost Routing) šetří náklady vyhledáním nejlevnějšího spojení. Pro zamezení neoprávněného použití telefonu lze každé pobočce přiřadit heslo pro volání na vnější linku. Nastavit lze také časový limit hovoru.

Použitím brány VoIP převede digitální systém IP PBX signály telefonního hovoru na IP pakety, což umožňuje používat technologii VoIP se stávajícím telefonním systémem. Díky této technologii lze simultánně přenášet hovor i data do existující datové sítě firmy.

■ Celopodniková hlasová síť

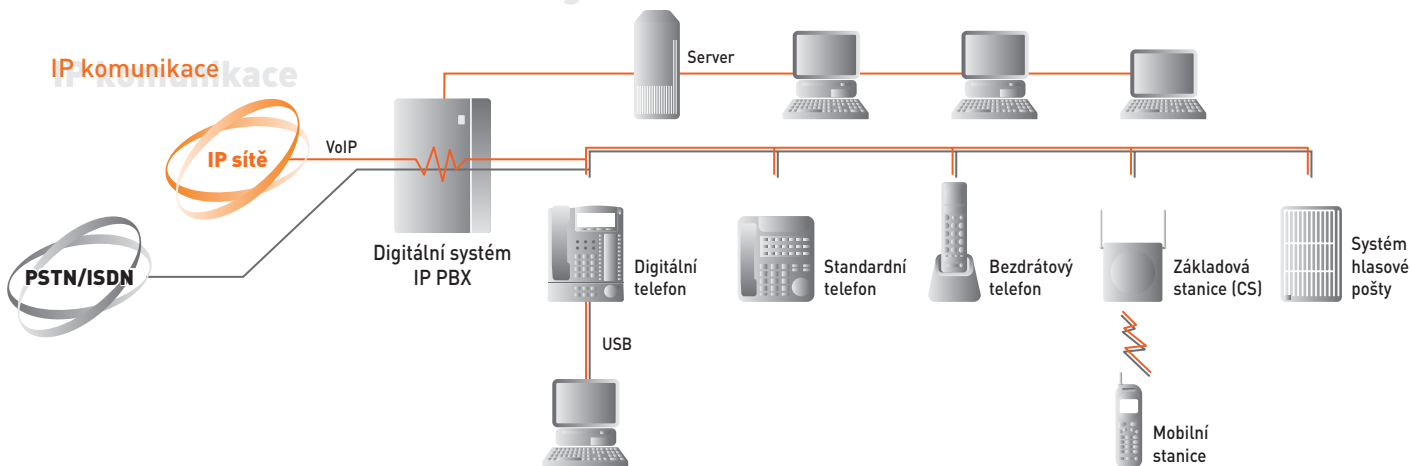
Digitální systém IP PBX může sloužit také jako levné a snadno použitelné centrum vnitropodnikového síťového systému. VPN (Virtual Private Networking) je služba poskytovaná telefonní společností, která umožňuje používat existující vnější linku jako soukromou. Ústředna KX-TDA30 podporuje režim skrytého číslování pro vytvoření vlastní soukromé digitální sítě.

Ústředna KX-TDA30 také podporuje protokol QSIG*, dovolující propojení pobočkových ústředěn v různých lokalitách do jediného virtuálního telefonního systému, který umožňuje přístup k progresivnějším komunikačním funkcím. Například uživatelé, kteří mají v centrále firmy ústřednu KX-TDA100 nebo KX-TDA200, mají použitím protokolu QSIG možnost používat ve všech filiálkách ústředny KX-TDA30. Na základě číslovacího plánu lze potom každé pobočce ve filiálce nebo v centrále firmy přiřadit telefonní číslo a snížit tak komunikační poplatky.

* QSIG je průmyslovým standardem digitálního síťového protokolu. Síťové propojení QSIG lze používat u pobočkových ústředěn, které podporují ISDN BRI QSIG.



CTI Integrace



Kapacita systému

	Základní	S přidávným AC adaptérem
Max. počet portů (pobočky+vnější linky)	40	40
Max. počet vnějších linek	12	12
Analogové linky	12	12
ISDN linky	12kan.	12kan.
Max. IP bran	1 (4kan.)	1 (4kan.)
Max. počet poboček	28	28
Analogový systémový telefon	4	4
Jednolinkový telefon	24	24
Digitální telefon (řada T7200, T7400)	4	24
Digitální telefon (řada T7600)	24	24
KX-T7560/7565	24	24
DSS konzole	4	4
Základnová stanice	4	8
Systém hlasové pošty	1 systém*1	1 systém*1
Bezdrátový telefon DECT	28	28
PC Console	2	2
PC Phone	24*2	24*2
Dveřní zámek	4	4
Dveřní telefon	4	4

*1 K digitálnímu systému IP PBX lze připojit maximálně 4 porty (8 kanálů) jednoho VPS.

*2 Každé balení obsahuje 5 licencí.



Parametry systémových funkcí

		KX-TDA30	
Systém	Podsystém	8	
	Třída služeb	64	
	Skupina vnějších linek	64	
	Skupina uživatelů (poboček)	32	
	Skupina pagingu	32	
	Skupinové převzetí hovoru	64	
	Skupina distribuce příchozích hovorů	64 (32 poboček/skupin)	
	VM skupina (integrace digitální/analogové)	1 jednotka x 8 kanálů	
	VM skupina (DTMF)	2 skupiny x 24 kanálů	
	Časová tabulka fronty	64 (16 kroků/tabulka)	
	Hledání volné pobočky ve skupině	64 (16 poboček/skupina)	
	SMDR	200 hovorů	
	Zpráva od nepřítomného (systém/pobočka)	8 zpráv x 16 číslic / 1 zpráva x 16 číslic	
	Výzva volanému	256	
	Počet zobrazených ID znaků	20	
	Počet číslic čísla pobočky	1-4	
	Oblast parkování hovorů	100	
Konference	3x10 - 8x4		
Verifikační kód	4 číslice (1000 zadání)		
Heslo verifikačního kódu	10 číslic (1000 zadání)		
Speciální kód nosiče	16 číslic (20 zadání)		
Přístupový kód hostitelské pobočkové ústředny	10 číslic (10 zadání / skupina linek)		
Tabulka DD/DID	32 číslic (1000 zadání)		
Volba	Tišňové volání	32 číslic (10 zadání)	
	Rychlá volba	1-4 číslice (80 zadání)	
	Systémová rychlá volba	32 číslic (1000 zadání)	
	Individuální rychlá volba	32 číslic (10 zadání/pobočka)	
	Jednotlačítková volba	32 číslic	
	Hot Line	32 číslic	
	Přístup k službám ISDN	32 číslic	
	Opakování volby	32 číslic	
	Předvolba	16	
	Výjimka z předvolby	16 číslic (1000 zadání)	
ARS	Rozšířené předčíslení	200 zadání	
	Nosič ARS	10	
	Kód rozpisu účtování	10 číslic	
	Autorizační kód	10 číslic	
	Síť	Tabulka směrování TIE	32 zadání
		Předvolba	3 číslice
		Kód PBX	7 číslic
	Omezení meziměstských hovorů	Úroveň omezení meziměstských hovorů	7
		Kód zrušení záказu	16 číslic (100 zadání/úroveň)
	Správa nákladů	Kód výjimky ze záказu	16 číslic (100 zadání/úroveň)
Sazba		8 číslic	
Seznam hovorů	Osazení sazby	3 znaky	
	Seznam odchozích hovorů	[pro PT] 0-100 záznamů/pobočka, 5x24 záznamů/systém	
	Seznam příchozích hovorů	[pro PS] 0-100 záznamů/pobočka, 5x28 záznamů/systém	
		[pro PT] 0-100 záznamů/pobočka, 10x24 záznamů/systém	
Heslo	Osazení sazby	[pro PS] 0-100 záznamů/pobočka, 10x128 záznamů/systém	
	Systémové heslo (administrátora)	4-10 číslic	
	Systémové heslo (účastníka)	4-10 číslic	
	Heslo manažera	4-10 číslic	
Osobní heslo		0-10 číslic	

Volitelné položky

Model	Popis	Max. počet
KX-TDA3171	Karta 4 digitálních poboček (DLC4)	1
KX-TDA3172	Karta 8 digitálních poboček (DLC8)	2
KX-TDA3173	Karta 4 analogových poboček (SLC4)	1
KX-TDA3174	Karta 8 analogových poboček (SLC8)	2
KX-TDA3180	Karta 4 vnějších analogových linek (LCOT4)	3
KX-TDA3280	Karta 2 ISDN BRI přípojek - 4 B - kanály (BRI2)	3
KX-TDA3480	Karta VoIP brány - 4 kanály (IP-GW4)	1
KX-TDA3161	Karta 4 dveřních telef. KX - T30865 a dveř. zámků (DPH4)	1
KX-TDA3166	Karta potlačení echa pro 8 kanálů (ECHO8)	1
KX-TDA3168	Karta přenosu Caller ID na analogovou pobočku - pro 8 poboček (EXT-CID)	1
KX-TDA3191	Karta hlášení - 2 kanály, max. 15 minut, až 32 hlášení (MSG2)	2
KX-TDA3193	Karta příjmu Caller ID z analog. vnější linky - pro 4 linky (CID4)	3
KX-TDA3196	Karta analogového modemu dálkové správy V.90 (RMT)	1
KX-TDA0141CE	Základnová stanice DECT systému - 2 kanály, na dig. pobočku	+
KX-A236	Přídavný napájecí AC adaptér	1
KX-A228	Kabel pro připojení záložní baterie	1
KX-TDA0300	Software PC Console	+
KX-TDA0350	Software PC Phone	+
KX-T30865	Dveřní telefon	4

+ Viz tabulka kapacity systému.

Specifikace

KX-TDA30		
Volba	Vnější linka Pobočka	Pulzní volba (DP) 10 pps, 20 pps / tónová volba (DTMF)
Přepojování		Bez blokování
Výpadek napájení	Záložní napájení	Několik hodin s volitelnou baterií
Přípojky	Vnější linka	Konektor RJ11
	Pobočka	Konektor RJ11
Port sériového rozhraní	Výstup pro paging	2x zásuvný konektor (MINI JACK 3,5 mm)
	Externí výstup (hudební pozadí)	1x zásuvný konektor
SMDR	RS-232C	1 (max. 115,2 kbps)
	USB	1
Napájení	Podrobný záznam	Datum, čas, číslo pobočky, číslo vnější linky, volané číslo, délka hovoru, poplatek, kód účtu
Spotřeba (průměrně)		Střídavé 100 - 240 V, 1,5 A, 50 / 60 Hz
Bezpečnostní certifikace		55 W
Rozměry (Š x V x H)		UL, CSA, TÜV-GS, CE
Hmotnost (plně osazení)		275 x 376 x 117 mm
		3,5 kg



■ Přehled funkcí

Vlastnosti systému

- Automatické nastavení ISDN (BRI)
- Automatická volba cesty (ARS) / Cesta s nejnižšími náklady (LCR)
- Hudební pozadí (BGM)
- Správa nákladů
- Busy on Busy
- CTI
- Zaparkování hovoru s indikací
- Převzetí hovoru ve skupině
- Distribuce identifikace volající linky (CLI)
- Třída služeb (COS)
- Ochrana datové linky
- Zpožděné vyzvánění
- Přímé přepojení hovoru (DIL)
- Přímé linky
- Provolba (DID)
- Pseudoprovolba (DISA)
- Dveřní telefon / Otevírač dveří
- Zrušení echa
- Blokování pobočky
- Tisňové volání
- Kompatibilita s existujícími analogovými a digitálními systémovými telefony
- Externí BGM
- Flexibilní plán číslování (4 číslice)
- Virtuální pobočka
- Úvodní hlášení
- Přístupový kód k hostitelské pobočkové ústředně
- Prohledávání skupiny
- Urychlené spojení
- Příchozí skupina
- Přerušování volání – Obsazeno / DND
- Přerušování volání – Neodpovídá
- Přerušování volání na vnější linku
- Main Processing (MPR), načítání softwaru z karty
- Funkce správce
- Podpora několika jazyků
- Online diagnostika
- Funkce operátora
- PC Console / PC Phone
- Rychlé nastavení
- Dálkové hlášení alarmu
- Řízení stavu vzdálených poboček přes DISA
- Dálkové blokování pobočky
- Skupinové vyzvánění
- Special Carrier Access
- Záznam deníku pobočky (SMDR)
- Služba podsystému
- Budík
- Časový režim služeb (den/noc/oběd/přestávky)
- Omezení meziměstských hovorů
- Skupina vnějších linek
- Jednotná distribuce hovorů (UCD)
- Skupina uživatelů
- VIP hovory
- Vizualní identifikace volajícího

←Funkce hlasové pošty (VM)→

- Automatic. konfigurace – rychlé nastavení
- Přesměrování hovoru na VM
- Identifikace volajícího do VM
- Přerušování hovoru na VM
- Monitorování hovoru (LCS)
- Dálková kontrola dat pob. ústředny přes VM
- Integrace VM (digitálně/DTMF)
- Přenos hlasové pošty

Funkce pobočky

- Zpráva od nepřítomného
- Zadání kódu účtu (nucené)
- Automatické zpětné volání obsazené pobočky
- Automatické vložení pauzy
- Vedoucí – sekretářka
- Identifikace volajícího do SLT
- Přesměrování hovorů (všechny hovory, obsazeno, obsazeno/neodpovídá, neodpovídá, následuj mne, od příchozí skupiny)
- Přidržení hovoru
- Detekce signálu CPC
- Převzetí hovoru (řízení, skupiny, DSS, odmítnutého)

- Rozdělení hovoru
- Přepojení hovoru (sledované, nesledované, jednotlačítkové, zpětné vyvolání)
- Konference (3 účastníků, více účastníků, nesledovaná)
- Výběr typu volby
- Digitální XDP port
- Přímá jednotlačítková odpověď
- Nevyrušovat (DND), potlačení DND
- DSS konzole
- Vstup do probíhajícího hovoru
- Seznam poboček
- Délka hovoru pobočka-vnější linka
- Přístup k externím funkcím
- Flexibilní tlačítka
- Plně duplexní hlasitý telefon
- Hands-free provoz
- Volba mikrotelefon/náhlavní souprava
- Hot Line
- Velký podsvícený LCD displej
- Opakování volby posledního čísla
- Přihlášení / Odhlášení
- Výzva volanému
- Vícejazyčný displej
- Vícenásobné přesměrování hovoru (4 kroky)
- Hudební pozadí
- Signalizace vyvěšené pobočky (OHCA)
- Odposlech hovoru
- Jednotlačítková volba
- Paging (odmítnutí, přesměrování)
- Paralelní telefon (APT/DPT+SLT/DPT/SLT+PS)
- Opakování volby
- Ovládání vzdálené stanice
- Zobrazení data a času
- Konverze tónová-pulzní volba
- Přijem vnějšího hovoru z každé stanice (TAFAS)
- Pohyblivá třída služeb
- Tichá signalizace vyvěšené pobočky
- Wrap Up
- Port XDP

←Funkce DECT→

- Automatické předání
- Kompatibilita s náhlavní soupravou
- Deník příchozích a odchozích hovorů
- Režim paralelního bezdrátového XDP
- Vibrační vyzvánění

Funkce ISDN služeb

- Informace o poplatku (AOC)
- Přidržení hovoru (HOLD)
- Nezobrazení identifikace volající linky (CLIR)
- Zobrazení identifikace volající linky (CLIP)
- Sestavení spojení s obsazeným účastníkem (CCBS)
- Zobrazení identifikace volaného (COLP)
- Nezobrazení identifikace volaného (COLR)
- Provolba (DDI)
- Přesměrování ISDN hovoru (CFU/CFNR/CFB)
- Přepojení ISDN hovoru (CT)
- Pobočka ISDN
- Vícenásobné účastnické číslo (MSN)

Sítové funkce

- ARS s VoIP
- Skryté číslování
- DISA hovory do sítě
- Ze soukromé sítě do veřejné sítě
- Z veřejné sítě do soukromé sítě
- Síť QSIG (BRI)
- Přepojení do sítě PBX
- Virtuální soukromá síť (VPN)
- Síť VoIP (vestavěný IP-GW)

DPT: Digitální systémový telefon
 APT: Analogový systémový telefon
 SLT: Jednolinkový telefon



Razítko vašeho prodejce:

www.panasonic.cz

info@panasonic.cz

Panasonic a Technics jsou obchodní značky firmy Matsushita Electric Industrial Co. Ltd. Design a technické specifikace výrobků se neustále zdokonalují a mění v zájmu vylepšení. Ačkoli byla příprava tohoto katalogu věnována maximální péči, některé změny nemusí být uvedeny a mohou nastat až po publikaci tohoto katalogu. Jednotlivé detaily si, prosím, ověřte u svého nejbližšího obchodníka. Panasonic Czech Republic, s. r. o., nepřebírá žádnou odpovědnost za případné chyby a omyly. Proto informace uvedené v tomto katalogu podléhají změnám bez předchozího upozornění.